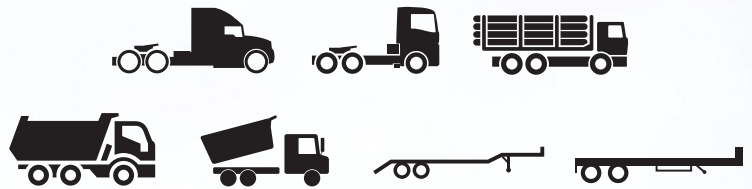


504C

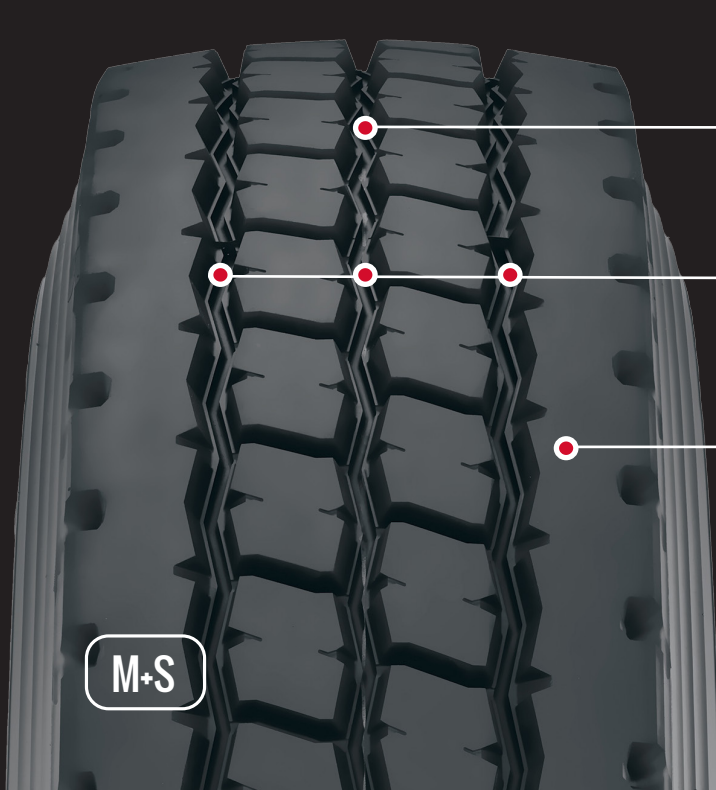
- SEMELLE DURABLE
- ADHÉRENCE OPTIMISÉE
- CONSTRUCTION ROBUSTE



M+S

TRACTION LONGUE DURÉE

Le tout nouveau 504C représente l'innovation en matière de durabilité toutes positions pour une utilisation intensive sur route ou hors route. L'indice de charge H du 504C signifie une durabilité et une traction sur sol mouillé ou sec supérieures. La protection exceptionnelle de sa carcasse et le profil plus large de sa semelle assurent une plus longue durée de vie et un rechapage optimisé.



Rainures étagées en forme d'entonnoir
Favorisent l'éjection des cailloux et réduisent les dommages causés à la semelle.



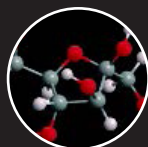
Rainures sur toute la circonférence
Trois rainures circumférentielles au sillon central profond permettent une meilleure évacuation de l'eau durant toute la vie utile de la semelle d'origine.



Bande de roulement élargie
Fournit une empreinte plus stable pour une longue durée de vie de la semelle d'origine, une meilleure adhérence, un excellent freinage sur sol mouillé et un plus fort potentiel de rechapage.



Ceintures d'une grande robustesse
Protège de la perforation causée par la rouille ou les cailloux tout en minimisant la génération de chaleur.



Composé résistant aux entailles et ébréchures
Un composé évolué offre une résistance aux entailles et aux ébréchures sans compromettre ses propriétés antiusure.

DIMENSIONS ET FICHE TECHNIQUE

Description	Part No. N°. d'article	Std. Weight (lbs) Poids Std (lb)	Rim Widths (inches) Largeurs de jantes (po)		Inflated Dimensions (inches) Dimensions pneu gonflé (po)		Loaded Dimensions (inches) Dimensions sous charge (po)			Max. Load (lbs) @ Max. PSI Charge maximale en lb/po		Tread Depth 1/32" Profondeur de sculpture (1/32e po)	
			Pref.	Alt	Overall Width Largeur hors tout	Overall Diameter Diamètre hors tout	Static Radius Rayon statique	Rev/ Mile Tours/ mille	Section Width Grosseur de boudin	Single Simple	Dual Jumelé		
22.5"	11R22.5 16H	120150432	125.2	8.25	7.50	11.0	42.0	19.7	496	12.1	6610 @ 120	6005 @ 120	24
24.5"	11R24.5 16H	120150434	134.8	8.25	7.50	11.1	44.0	20.6	473	12.2	7160 @ 120	6610 @ 120	24

Les pneus Yokohama sont sujets à un processus de développement en constante évolution. Pneus Yokohama Canada se réserve donc le droit de modifier les spécifications de ses produits en tout temps sans avis préalable ni obligation.



YOKOHAMA EMERGENCY SERVICE - 1.800.282.1570

Avec une multitude de services offerts, le programme YES de Yokohama répond à vos besoins d'assistance routière d'urgence de votre parc en matière de pneus partout au Canada et les États Unis.

MAI 2020