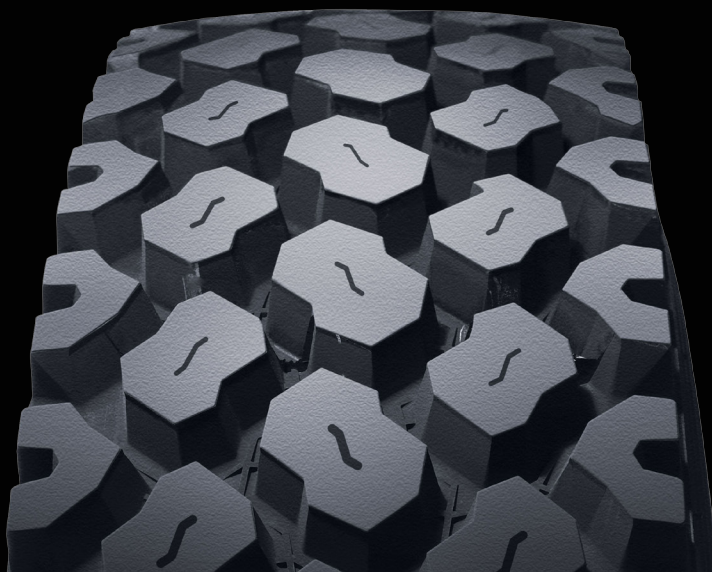


TJ01

CONÇU POUR UNE TRACTION SUR ROUTE ET HORS ROUTE



Mis au point expressément pour satisfaire aux exigences du transport forestier canadien, et à l'exploitation des champs de pétrole et du transport sur route et hors route, le TJ01 représente l'évolution maximale du pneu de traction, avec sa semelle toutes saisons profonde.



LONGÉVITÉ

De gros blocs au centre de la semelle, une empreinte plus large et des composés de gomme sur route/hors route plus perfectionnés.

EFFICACITÉ

Sculptures profondes de 33/32e de pouce avec une surface plus large et une empreinte élargie pour une traction ultime.

FIABILITÉ

Les nombreuses bandelettes en acier dans la région du talon et le fil métallique à allongement élevé dans les ceintures d'acier permettent de résister aux séparations causées par les déchirures et aux pertes de carcasses. La disposition des blocs permet de résister aux dommages, et le composé de gomme à la fine pointe résiste au morcellement, aux coupures et aux dommages causés par les cailloux.

DIMENSIONS ET FICHE TECHNIQUE

Tire Size	Item No.	Std. Weight (Lbs)	Rim Width		Inflated Dimensions		Loaded Dimensions			Max. Load @ Max. PSI		Tread Depth
			Pref.	Alt.	Overall Width	Overall Diameter	Static Radius	Rev/ Mile	Section Width	Single	Dual	
11R24.5 16H TL	19051	141	8.25	7.50	10.9	44.6	20.9	468	12.0	7160 @ 120	6610 @ 120	33