

# MY507

**LE PNEU TOUTES POSITIONS PARFAIT POUR DES OPÉRATIONS  
DE TRANSPORT SUR/HORS ROUTE**



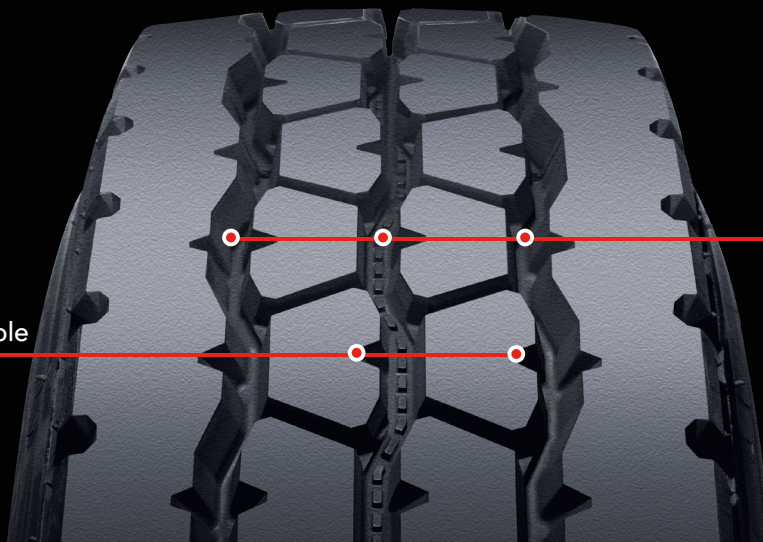


Le MY507 est un radial, toutes positions, d'allure agressive au profil conventionnel utilisé sur route et hors route dans le domaine du transport forestier, de l'industrie du ciment et de la construction. Grâce à la technologie STEM-2 de Yokohama, il offre un plus grand potentiel de rechapage et une plus longue durée de vie de sa carcasse, alors que la construction solide de sa large semelle protège contre les coupures et le morcellement.

Rainures de forme conique  
Carcasse robuste et traction fiable



Sculptures de 26/32e po  
Long kilométrage durant la  
durée de vie de la  
semelle originale.



## LONGÉVITÉ

Deux chanfreins de protection – en acier et en nylon – procurent une double robustesse et fiabilité pour prolonger la durée de vie du pneu.

Doté de sculptures profondes jusqu'à 26/32e po, le MY507 est incroyable sur essieu directeur et à toutes positions pendant la durée de vie de la semelle originale.

## EFFICACITÉ

La construction très robuste de la ceinture protège contre la rouille et les dommages causés par les pénétrations, tout en minimisant la distorsion de la semelle et l'échauffement.

## FIABILITÉ

Les quatre nervures robustes réparties en contre-diagonale et dotées d'épaulements renforcés procurent de la stabilité directionnelle sur essieux directeurs, ainsi qu'une excellente traction et très bon freinage sur essieux moteurs.

Le dessin de la nervure large en forme de blocs fournit une excellente résistance à l'usure et de la traction dans la boue, la neige et la pluie.

Les rainures en forme d'entonnoir aident à empêcher la rétention des cailloux et à prévenir les dommages à l'ensemble de ceintures, ce qui prolonge l'intégrité de la carcasse.

## DIMENSIONS ET FICHE TECHNIQUE

Tire Size	Item No.	Std. Weight (Lbs)	Rim Width		Inflated Dimensions		Loaded Dimensions			Max. Load @ Max. PSI		Tread Depth
			Pref.	Alt.	Overall Width	Overall Diameter	Static Radius	Rev/ Mile	Section Width	Single	Dual	
11R22.5 16H TL	50702	130	8.25	7.50	10.8	42.1	19.7	495	12.0	6610 @ 120	6005 @ 120	26
255/70R22.5 16H TL	50705	94	7.50	7.50	10.0	36.8	17.2	567	10.9	5510 @ 120	5070 @ 120	20
275/70R22.5 16H TL	50710	116	8.25	7.50	10.9	38.1	17.7	548	11.7	6940 @ 130	6395 @ 130	22
11R24.5 16H TL	50704	141	8.25	7.50	10.9	44.1	20.7	472	12.1	7160 @ 120	6610 @ 120	26