

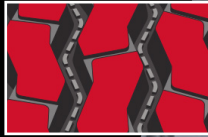


**MY627W** *Spec-2*

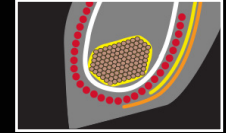
**REFAIT PLUS ROBUSTE POUR DURER PLUS LONGTEMPS**

Grâce à sa carcasse extrêmement robuste et à son composé de gomme expressément mis au point, le MY627W Spec-2 est l'un des pneus toutes positions les plus fiables pour les véhicules d'assainissement et de collecte de déchets. Fabriqué pour défier les rigueurs du quotidien, conçu pour ne pas s'échauffer et repensé avec une sous-chape extrêmement épaisse et une plus large empreinte, le MY627W Spec-2 est un pneu qui ne donne pas sa place.

Dessin de nervures en blocs



Nervures extérieures larges



Talon renforcé

### LONGÉVITÉ

Le **dessin de nervures en blocs** se caractérise par l'alignement de blocs spécialisés pour résister à l'usure irrégulière et fournir des arêtes mordantes supplémentaires dans des intempéries et sur des surfaces de gravillons.

### EFFICACITÉ

Le **talon fortement renforcé** est protégé par un chanfrein double en nylon qui l'isole de la chaleur générée par la fréquence des arrêts-départs. Le chanfrein fournit aussi une protection supplémentaire lors du montage et du démontage.

Le **revêtement intérieur durable** empêche l'air de se déplacer vers les parois de la carcasse, ce qui augmente le potentiel de rechapage.

### FIABILITÉ

Conçue pour les aléas du quotidien, la **nouvelle carcasse ultra-robuste** dure extrêmement longtemps et est faite pour subir **plusieurs rechapages**.

Une **large nervure extérieure** résiste aux déchirures et augmente la durabilité, alors que les **rainures serpentes extra larges** chassent efficacement l'eau, ce qui signifie une adhérence considérablement améliorée aux chaussées mouillées.

### DIMENSIONS ET FICHE TECHNIQUE

Tire Size	Item No.	Std. Weight (Lbs)	Rim Width		Inflated Dimensions		Loaded Dimensions			Max. Load @ Max. PSI		Tread Depth
			Pref.	Alt.	Overall Width	Overall Diameter	Static Radius	Rev/ Mile	Section Width	Single	Dual	
315/80R22.5 20L	120162702	158	9.00	9.00	12.5	42.8	19.7	491	13.9	10000 @ 130	8255 @ 130	23